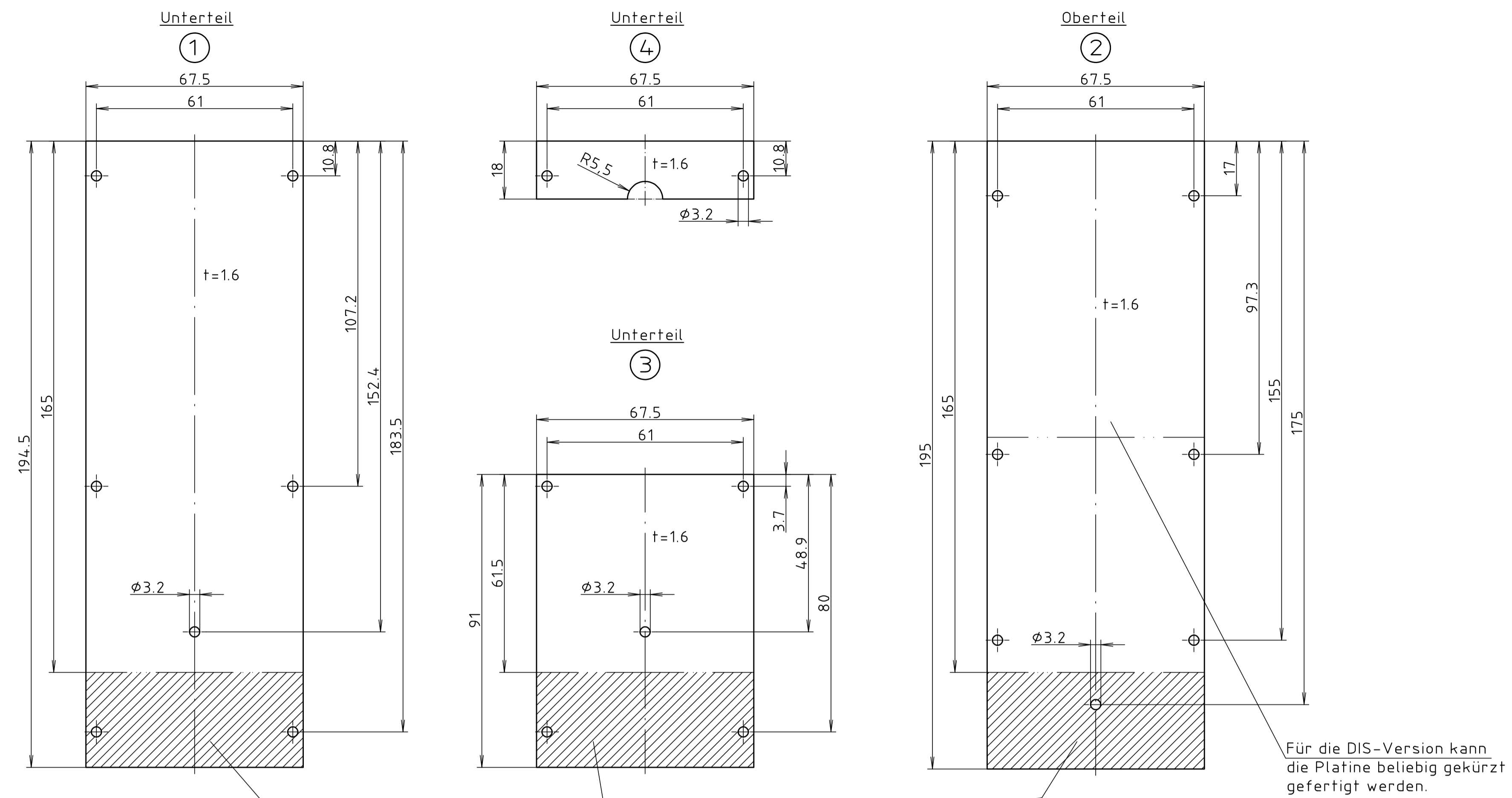
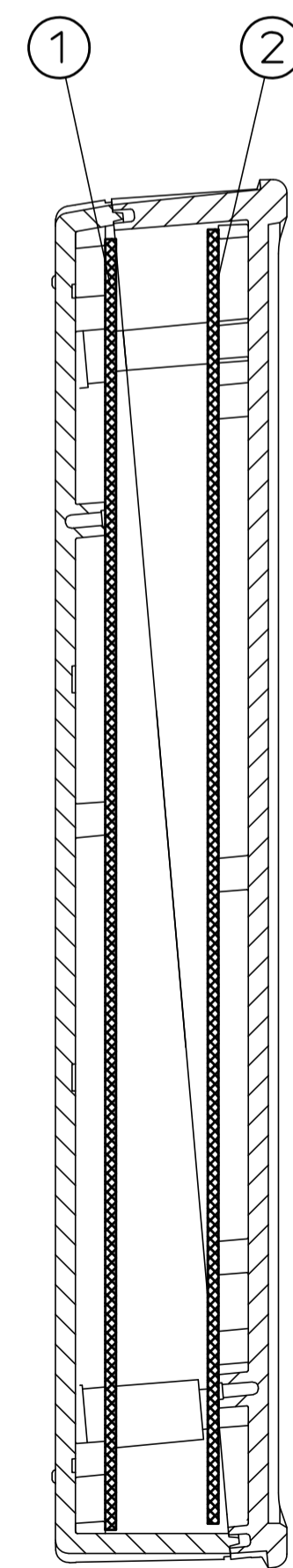


"Schutzvermerk nach DIN 34 beachten"

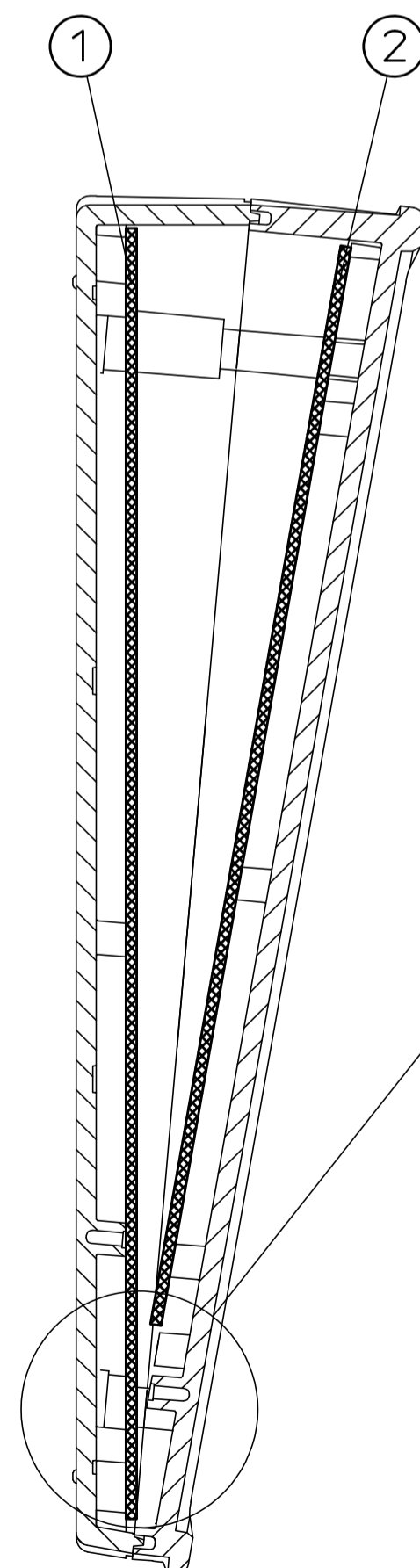


Bei pultrudierter Anwendung entfällt der schraffierte Bereich wahlweise bei Platine 1 bzw. 3 oder Platine 2.



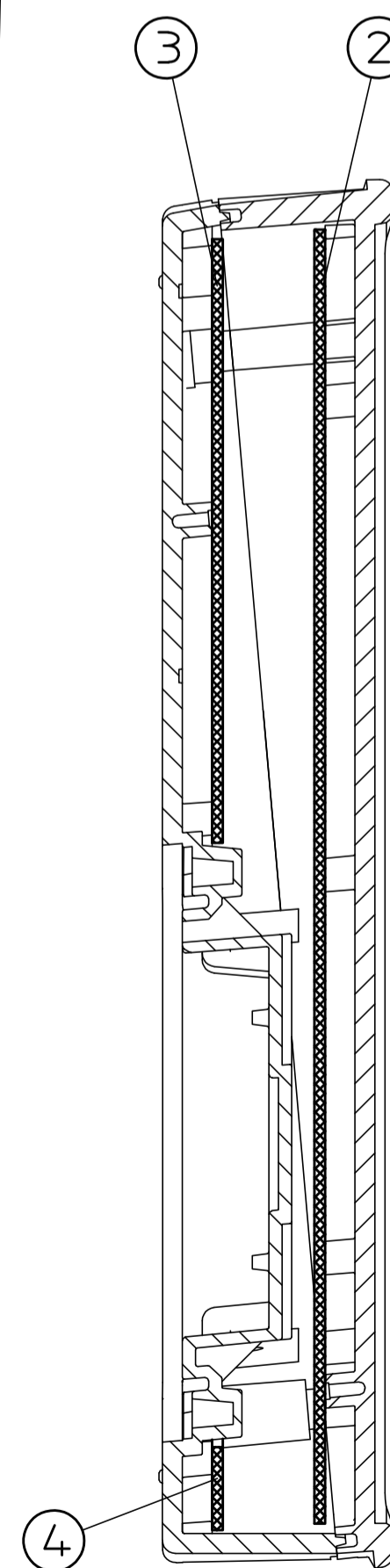
BS 800 / 802
(parallel)

-Oberteil F/DIS
-Unterteil



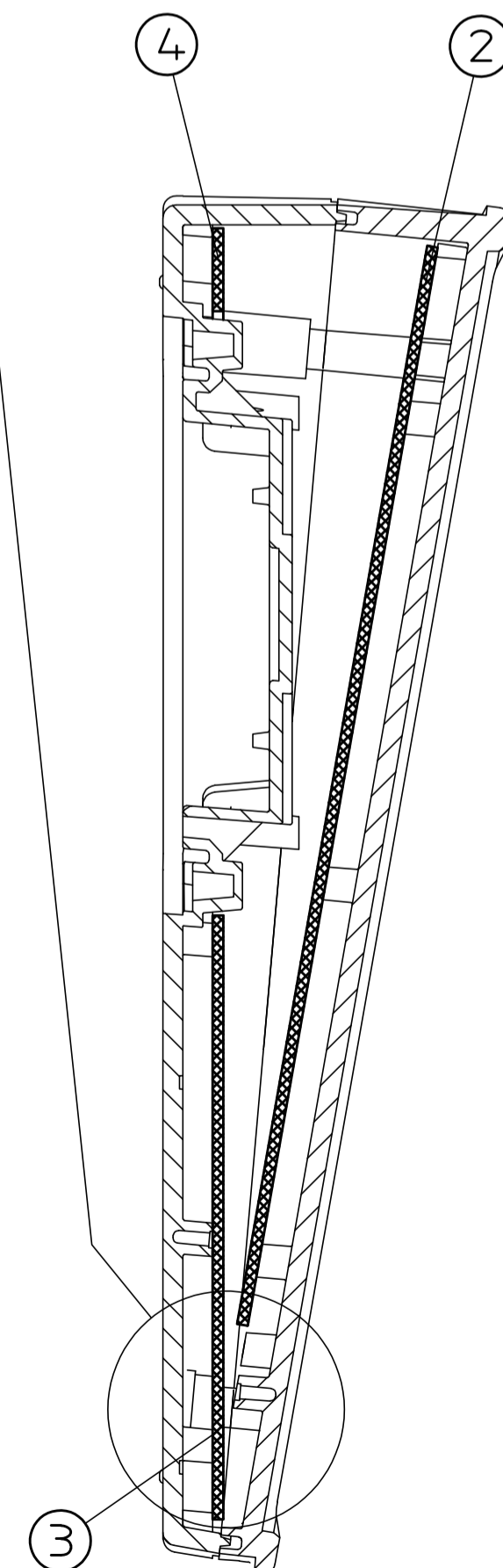
BS 800 / 802
(pultrudiert)

-Oberteil F/DIS
-Unterteil




BS 801 / 803 / 804
(parallel)

-Oberteil F/DIS
-Unterteil-BE-4MG



BS 801 / 803 / 804
(pultrudiert)

-Oberteil F/DIS
-Unterteil-BE-4MG

| | | | |
|--|------------|--|--|
| Maßstab : 1:1 | | ☰ | |
| Zchn.Nr: 1K 5355.051.02 | | | |
| Artikel: BS 80_ F / DIS max. Platinenabmaße Katalogzeichnung | | | |
| 3930 | 02.02.2010 | DISK : 2 802 702 | |
| Ä.Nr: | Datum: | Datum: 16.06.06 KH | |
| | |  BOPLA A Phoenix Mecano Company | |