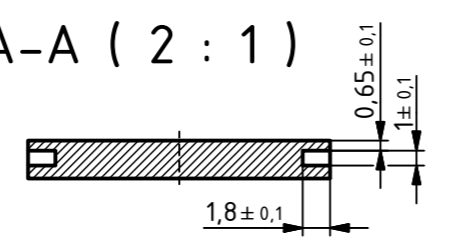


Schnittkanten roh
cutting edges raw

Rückseite = Gratseite (alle Kanten) farblos passiviert
Visible side = flash face (all edges) colorless passivated

Sichtseite = eloxiert; E6/C-0 mit Schutzfolie
Visible side = anodized; E6/C-0 with protective foil

A-A (2 : 1)



- Gestanzte Körperkanten Nibbelansatz (Stanzansatz) so gering wie möglich
 - Oberflächen kratz- und riefenfrei
 - Teile frei von WZ-Ablagerungen, Späne, Schneidmittel usw.
 - Eloxalschichtdicke: min. 15-20 µm
- $w/\sqrt{\quad}$ = $\sqrt{Ra\ 12,5}$
 Werkstückkanten /Edges : DIN ISO 13715
-

Werkstoff: EN AW-5005-H24-EQ-E6/C-0
Rückseite farblos passiviert, Schnittkanten blank
Material: EN AW-5005-H24-EQ-E6/C-0
Back side colorless passivated, cutting edges uncoated

Allg.Tol.: DIN ISO 2768-mK

Gen.Tol.: DIN ISO 2768-mk

Maßstab/ Scale: 1:1 (2:1)

Zeichnungs-Nr. / Drawing-No.: 2G 5315.257.01

Bem.: Erstellt nach Vorlage / Dim.: constructed by specification.

Artikel / Article:
Interzoll Modul
TF/M 604-EMV
Grundzeichnung

A.Nr/ ALT.-NO.:	Datum/ DATE:		
DISK: 2903915.idw			
Datum/Date: 06.01.2016 HR		Blatt/Sheet: 1 / 1	
geprüft/ checked		Datum/Date	Unterschrift/Signature
Fertigungsfreigabe/ Production release			